

รายงานสถิติเกี่ยวกับการติดตั้งระบบ GPS

ณ วันที่ 14 พฤศจิกายน 2566

1. จำนวนผู้ให้บริการ GPS ที่เชื่อมต่อข้อมูลกับกรมการขนส่งทางบก 209 ราย
2. จำนวนผู้ให้บริการ GPS และจำนวนรุ่น GPS ที่ได้รับการรับรองจากกรม

จำนวนผู้ให้บริการ GPS ที่ได้รับการรับรองจากกรม (ราย)	จำนวนรุ่น GPS ที่ได้รับการรับรองจากกรม (รุ่น)
164	610

3. จำนวนรถที่เชื่อมต่อข้อมูลกับศูนย์ GPS

รถโดยสารประจำทาง	รถโดยสารไม่ประจำทาง	รถบรรทุกไม่ประจำทาง	รถบรรทุกส่วนบุคคล	รถอื่นๆ	รวม
25,879	45,705	151,259	250,698	56,433	529,974

4. จำนวนรถที่ต้องติดตั้ง GPS และที่ติดตั้ง GPS แล้ว

ประเภทรถ	จำนวนรถที่ต้องติดตั้ง GPS (คัน)	จำนวนรถที่ติดตั้ง GPS แล้ว (คัน)	รถที่ติดตั้ง GPS แล้ว (ร้อยละ)	ความเร็วเกิน (คัน)	ร้อยละของรถที่ใช้ความเร็วเกิน	ความเร็วสูงสุด (กม./ชม.)	ความเร็วเกินเฉลี่ย (กม./ชม.)
รถโดยสาร							
•ประจำทาง	15,156	15,156	100.00	43	0.28	127	104.44
- หมวด 1	4,152	4,152	100.00				
- หมวด 2	5,418	5,418	100.00				
- หมวด 3	5,586	5,586	100.00				
•ไม่ประจำทาง	45,705	45,705	100.00	101	0.22	135	103.79
รวมรถโดยสาร	60,861	60,861	100.00	144	0.24		103.98
รถบรรทุก							
•ไม่ประจำทาง	158,459	151,259	95.46	96	0.06	120	104.15
•ส่วนบุคคล	250,698	250,698	100.00	37	0.01	119	103.91
รวมรถบรรทุก	409,157	401,957	98.24	133	0.03		104.08
รวมทั้งหมด	470,018	462,818	98.47	277	0.06		104.03

5. จำนวนรถตู้โดยสารที่ต้องติดตั้ง GPS และที่ติดตั้ง GPS แล้ว

ประเภทรถ	จำนวนรถที่ต้องติดตั้ง GPS (คัน)	จำนวนรถที่ติดตั้ง GPS แล้ว (คัน)	รถที่ติดตั้ง GPS แล้ว (ร้อยละ)	ความเร็วเกิน (คัน)	ร้อยละของรถที่ใช้ความเร็วเกิน	ความเร็วสูงสุด (กม./ชม.)	ความเร็วเกินเฉลี่ย (กม./ชม.)
•ประจำทาง	7,422	4,819	64.93				
- หมวด 1	2,425	2,379	98.10				
- หมวด 2	2,175	1,923	88.41	12	0.62	109	102.62
- หมวด 3	2,822	517	18.32				
•ไม่ประจำทาง	22,081	19,730	89.35				
รวมทั้งหมด	29,503	24,549	83.21				

6. จำนวนรถโดยสาร 2 ชั้น ที่ต้องติดตั้ง GPS และที่ติดตั้ง GPS แล้ว

ประเภทรถ	จำนวนรถที่ต้องติดตั้ง GPS (คัน)	จำนวนรถที่ติดตั้ง GPS แล้ว (คัน)	รถที่ติดตั้ง GPS แล้ว (ร้อยละ)	ความเร็วเกิน (คัน)	ร้อยละของรถที่ใช้ความเร็วเกิน	ความเร็วสูงสุด (กม./ชม.)	ความเร็วเกินเฉลี่ย (กม./ชม.)
•ประจำทาง	1,085	1,021	94.10	8	0.78	118	103.00
•ไม่ประจำทาง	4,638	3,908	84.26	5	0.13	117	105.20
•ส่วนบุคคล	31	12	38.71	0	0.00	0	0.00
รวมทั้งหมด	5,754	4,941	85.87	13	0.26		103.85

7. จำนวนรถพยาบาลที่เชื่อมต่อข้อมูลกับศูนย์ GPS

หน่วย : คัน

รย.1	รย.2	รย.3	รวม
951	182	15	1,148

รายงานสถิติการกระทำความผิดจากระบบ GPS รถทุกประเภท ทั่วประเทศ

เดือน พฤศจิกายน 2566

หน่วย : คัน

วันที่		1 พ.ย.	2 พ.ย.	3 พ.ย.	4 พ.ย.	5 พ.ย.	6 พ.ย.	7 พ.ย.	8 พ.ย.	9 พ.ย.	10 พ.ย.	11 พ.ย.	12 พ.ย.	13 พ.ย.	14 พ.ย.	15 พ.ย.	ค่าเฉลี่ยจำนวนรถ ที่กระทำความผิด	
รถโดยสาร	ประจำทาง	ความเร็วเกิน	46	48	47	42	47	56	47	52	51	51	42	48	49	43		48
		ไม่แสดงตน	1,926	1,934	1,935	1,922	1,940	1,945	1,956	1,899	1,813	1,942	1,849	1,855	1,924	1,849		1,906
		ชั่วโมงการทำงานเกิน	3,172	3,191	3,528	2,399	3,411	3,481	3,297	3,109	2,806	3,457	2,795	2,872	3,061	2,809		3,099
	ไม่ประจำทาง	ความเร็วเกิน	92	105	91	129	130	94	97	112	107	120	122	113	90	101		107
		ไม่แสดงตน	3,094	3,102	3,527	2,994	2,293	3,129	3,067	3,187	3,226	3,640	3,142	2,321	3,160	3,164		3,075
		ชั่วโมงการทำงานเกิน	1,075	1,012	1,296	1,297	1,981	1,261	1,044	969	1,092	1,404	1,567	1,751	1,314	933		1,285
	ส่วนบุคคล	ความเร็วเกิน	2	5	2	3	2	2	3	3	2	2	4	5	1	2		3
		ไม่แสดงตน	11	11	12	16	7	10	17	9	14	13	9	7	11	10		11
		ชั่วโมงการทำงานเกิน	2	1	1	0	2	1	2	1	1	1	0	1	0	1		1
รถบรรทุก	ไม่ประจำทาง	ความเร็วเกิน	85	91	68	74	50	65	93	91	90	82	87	64	81	96		80
		ไม่แสดงตน	38,874	39,069	39,082	34,351	22,277	35,034	39,316	40,082	40,241	40,146	34,790	22,910	36,030	39,673		35,848
		ชั่วโมงการทำงานเกิน	30,119	30,197	29,811	23,135	23,706	25,444	30,770	30,654	31,025	31,290	27,541	22,523	25,148	29,156		27,894
	ส่วนบุคคล	ความเร็วเกิน	41	48	69	58	48	59	56	51	47	57	56	27	45	37		50
		ไม่แสดงตน	18,997	19,623	19,557	18,772	13,205	18,479	19,102	19,344	19,381	19,220	17,686	12,580	18,220	19,377		18,110
		ชั่วโมงการทำงานเกิน	11,110	11,636	11,810	8,488	11,374	11,424	11,257	10,911	11,215	11,224	10,471	9,366	10,491	10,917		10,835

รายงานสถิติการกระทำความผิดจากระบบ GPS รถทุกประเภท ทั่วประเทศ

เดือน พฤศจิกายน 2566

หน่วย : ร้อยละ

วันที่		1 พ.ย.	2 พ.ย.	3 พ.ย.	4 พ.ย.	5 พ.ย.	6 พ.ย.	7 พ.ย.	8 พ.ย.	9 พ.ย.	10 พ.ย.	11 พ.ย.	12 พ.ย.	13 พ.ย.	14 พ.ย.	15 พ.ย.	ค่าเฉลี่ยร้อยละรถ ที่กระทำความผิด	
รถโดยสาร	ประจำทาง	ความเร็วเกิน	0.30	0.32	0.31	0.28	0.31	0.37	0.31	0.34	0.34	0.34	0.28	0.32	0.32	0.28		0.32
		ไม่แสดงตน	12.71	12.76	12.77	12.68	12.80	12.83	12.91	12.53	11.96	12.81	12.20	12.24	12.69	12.20		12.58
		ชั่วโมงการทำงานเกิน	20.93	21.05	23.28	15.83	22.51	22.97	21.75	20.51	18.51	22.81	18.44	18.95	20.20	18.53		20.45
	ไม่ประจำทาง	ความเร็วเกิน	0.20	0.23	0.20	0.28	0.28	0.21	0.21	0.25	0.23	0.26	0.27	0.25	0.20	0.22		0.23
		ไม่แสดงตน	6.77	6.79	7.72	6.55	5.02	6.85	6.71	6.97	7.06	7.96	6.87	5.08	6.91	6.92		6.73
		ชั่วโมงการทำงานเกิน	2.35	2.21	2.84	2.84	4.33	2.76	2.28	2.12	2.39	3.07	3.43	3.83	2.87	2.04		2.81
รถบรรทุก	ไม่ประจำทาง	ความเร็วเกิน	0.06	0.06	0.04	0.05	0.03	0.04	0.06	0.06	0.06	0.05	0.06	0.04	0.05	0.06		0.05
		ไม่แสดงตน	25.70	25.83	25.84	22.71	14.73	23.16	25.99	26.50	26.60	26.54	23.00	15.15	23.82	26.23		23.70
		ชั่วโมงการทำงานเกิน	19.91	19.96	19.71	15.29	15.67	16.82	20.34	20.27	20.51	20.69	18.21	14.89	16.63	19.28		18.44
	ส่วนบุคคล	ความเร็วเกิน	0.02	0.02	0.03	0.02	0.02	0.02	0.02	0.02	0.02	0.02	0.02	0.01	0.02	0.01		0.02
		ไม่แสดงตน	7.58	7.83	7.80	7.49	5.27	7.37	7.62	7.72	7.73	7.67	7.05	5.02	7.27	7.73		7.22
		ชั่วโมงการทำงานเกิน	4.43	4.64	4.71	3.39	4.54	4.56	4.49	4.35	4.47	4.48	4.18	3.74	4.18	4.35		4.32
ค่าเฉลี่ยรวม	รถทุกประเภท	ความเร็วเกิน	0.06	0.06	0.06	0.07	0.06	0.06	0.06	0.07	0.06	0.07	0.07	0.05	0.06	0.06		0.06
		ไม่แสดงตน	13.59	13.77	13.85	12.54	8.58	12.66	13.71	13.94	13.97	14.03	12.42	8.57	12.82	13.84		12.73
		ชั่วโมงการทำงานเกิน	9.83	9.95	10.04	7.63	8.74	8.99	10.02	9.86	9.97	10.24	9.16	7.89	8.65	9.47		9.32

รายงานสถิติการกระทำความผิดจากระบบ GPS รถทุกประเภท กรุงเทพมหานคร

เดือน พฤศจิกายน 2566

หน่วย : คัน

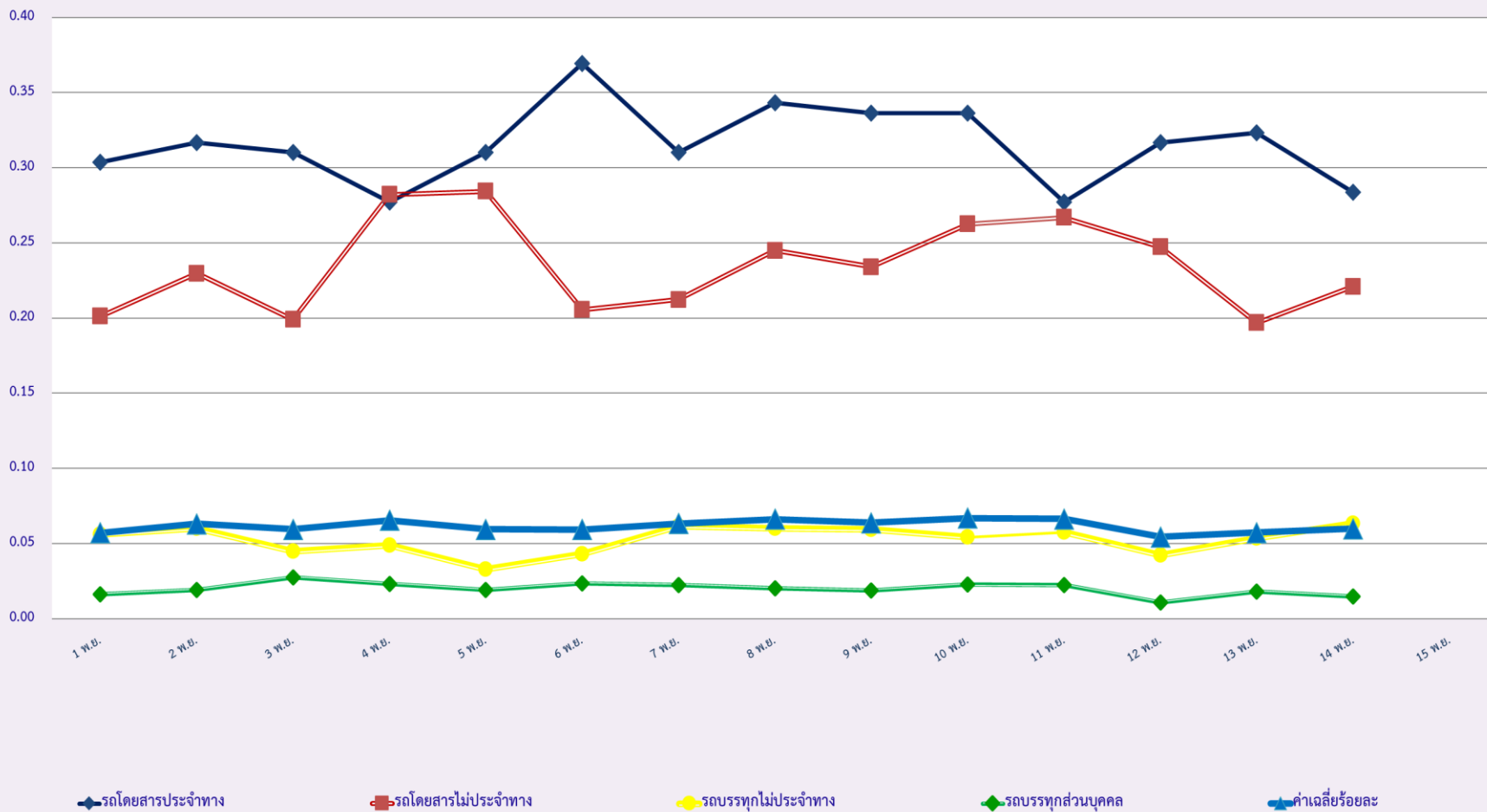
วันที่		1 พ.ย.	2 พ.ย.	3 พ.ย.	4 พ.ย.	5 พ.ย.	6 พ.ย.	7 พ.ย.	8 พ.ย.	9 พ.ย.	10 พ.ย.	11 พ.ย.	12 พ.ย.	13 พ.ย.	14 พ.ย.	15 พ.ย.	ค่าเฉลี่ยจำนวนรถ ที่กระทำความผิด	
รถโดยสาร	ประจำทาง	ความเร็วเกิน	5	5	3	3	2	6	5	3	1	4	2	1	2	3		3
		ไม่แสดงตน	999	984	991	991	962	1,018	1,068	974	934	1,037	965	974	1,042	974		994
		ชั่วโมงการทำงานเกิน	1,499	1,551	1,784	868	1,470	1,736	1,722	1,607	1,318	1,811	1,184	1,103	1,480	1,351		1,463
	ไม่ประจำทาง	ความเร็วเกิน	7	8	6	5	7	6	7	8	6	6	1	9	5	7		6
		ไม่แสดงตน	781	816	991	755	590	851	806	872	857	1,004	825	624	839	824		817
		ชั่วโมงการทำงานเกิน	188	216	291	234	534	298	233	230	187	304	271	421	243	176		273
	ส่วนบุคคล	ความเร็วเกิน	0	2	0	1	0	0	1	0	0	0	0	0	0	0		0
		ไม่แสดงตน	2	4	4	3	2	2	6	5	4	4	3	2	5	4		4
		ชั่วโมงการทำงานเกิน	0	0	0	0	0	0	0	0	1	0	0	0	0	0		0
รถบรรทุก	ไม่ประจำทาง	ความเร็วเกิน	2	2	0	3	0	1	0	1	1	0	1	0	2	1		1
		ไม่แสดงตน	13,806	13,761	14,022	11,581	5,731	12,164	13,731	14,020	14,254	14,022	11,869	5,942	12,358	13,866		12,223
		ชั่วโมงการทำงานเกิน	4,541	4,430	4,611	3,020	3,110	3,618	4,413	4,608	4,513	5,045	4,038	2,972	3,457	3,965		4,024
	ส่วนบุคคล	ความเร็วเกิน	0	0	0	1	0	0	1	0	0	0	0	0	0	1		0
		ไม่แสดงตน	4,247	4,262	4,265	4,068	2,244	3,665	3,787	3,896	3,965	3,998	3,677	2,174	3,705	4,018		3,712
		ชั่วโมงการทำงานเกิน	1,310	1,384	1,443	1,016	1,209	1,157	1,180	1,160	1,116	1,317	1,156	1,011	1,051	1,102		1,187

รายงานสถิติความเร็วเกินของรถตู้โดยสารประจำทาง หมวด 2 (ขส.)

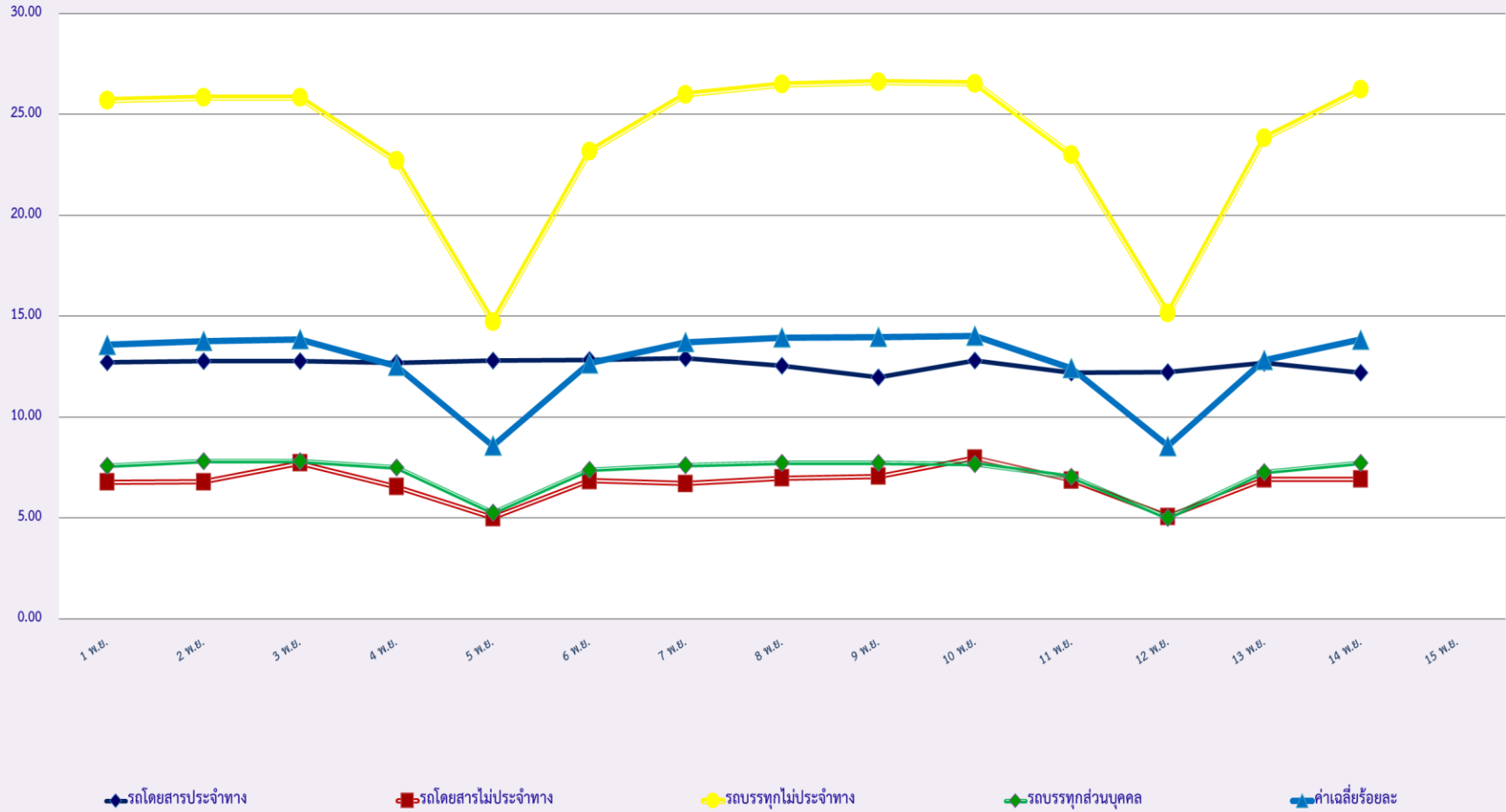
เดือน พฤศจิกายน 2566

พื้นที่	วันที่	1 พ.ย.	2 พ.ย.	3 พ.ย.	4 พ.ย.	5 พ.ย.	6 พ.ย.	7 พ.ย.	8 พ.ย.	9 พ.ย.	10 พ.ย.	11 พ.ย.	12 พ.ย.	13 พ.ย.	14 พ.ย.	15 พ.ย.
		กรุงเทพมหานคร	จำนวน(คัน)	2	1	0	1	0	0	0	1	0	2	1	1	1
	ร้อยละ	0.10	0.05	0.00	0.05	0.00	0.00	0.00	0.05	0.00	0.10	0.05	0.05	0.05	0.00	
ทั่วประเทศ	จำนวน(คัน)	19	28	14	11	15	14	14	21	18	20	19	33	17	12	
	ร้อยละ	0.99	1.45	0.73	0.57	0.78	0.73	0.73	1.09	0.94	1.04	0.99	1.72	0.88	0.62	

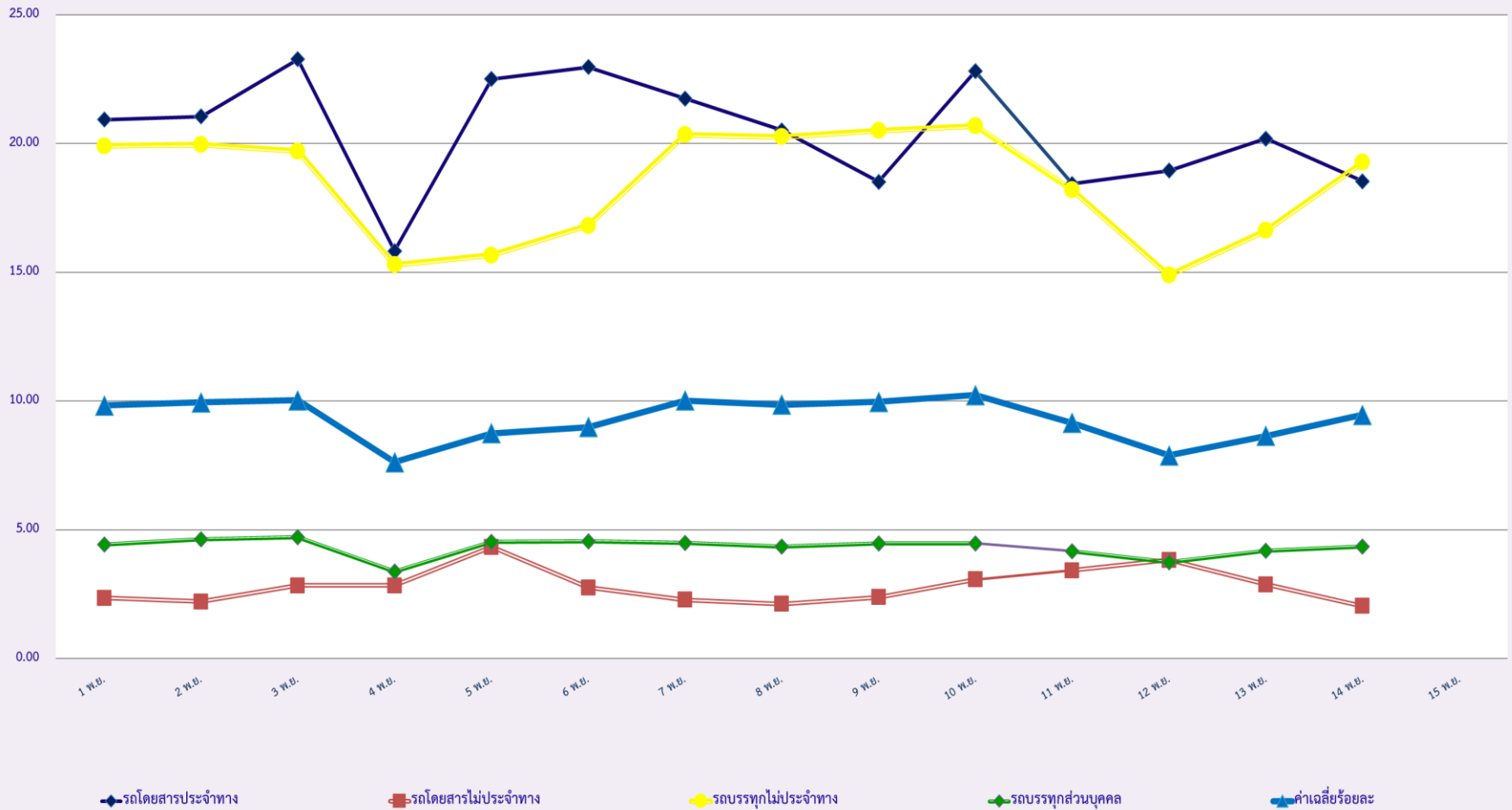
สถิติรถที่มีความเร็วเกินในรถแต่ละประเภท (ร้อยละ)



สถิติการไม่แสดงตนของพนักงานขับรถในรถแต่ละประเภท (ร้อยละ)



สถิติระยะเวลาการทำงานเกินของพนักงานขับรถในรถแต่ละประเภท (ร้อยละ)



สถิติรถตู้โดยสารประจำทาง หมวด 2(บขส.)ที่มีความเร็วเกิน (ร้อยละ) .

